

# はじめよう！Word

文書作成ソフト「Word」の機能を生かした  
入力、編集、保存の基礎的な操作方法を学びます。

7月

9日  
(木)

16日  
(木)

23日  
(木)

30日  
(木)

(全4回)

## 【学習内容】

ページのレイアウト、  
文字の配置・装飾、表の  
作成、図形の作成 など

【講師】 クイックナウ

早川 ひとみ 先生

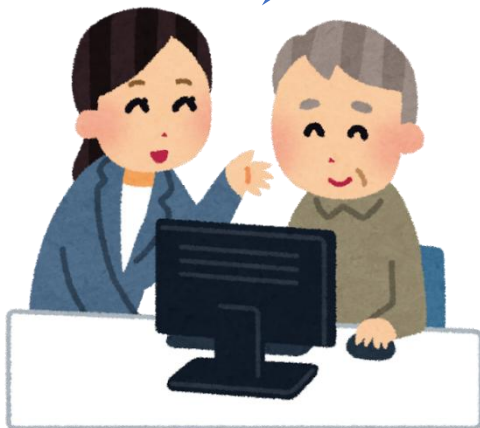
【時間】 18:30～20:30

【会場】 4階 研修室

【対象】 成人

【定員】 30名

【受講料】 無料（別途教材費 2,310円）



募集期間

6月1日(月)～6月20日(土)

○ **申し込み方法** 次のいずれかの方法で申し込みください。はがきの場合、当日必着です。

- ① はがき（〒970-8026 いわき市平字一丁目1番地 ティーワンビル5階 いわき市生涯学習プラザ）
- ② 生涯学習プラザ窓口へ来館
- ③ ファックス（0246-22-5555）
- ④ 電子メール（[info@isgp.jp](mailto:info@isgp.jp)）
- ⑤ ホームページの申込フォーム

※ 申し込みの際は、① 希望講座名 ② 氏名（ふりがな） ③ 年齢 ④ 性別 ⑤ 住所

⑥ 電話番号 ⑦ 勤務先（市外の方）を明記してください。

※ いわき市内在住または市内に通勤している方が対象になります。

※ 1通につき1名で申し込みください。

※ 申し込み数が定員を超えた場合は、「抽選」となります。

○ **問い合わせ** いわき市生涯学習プラザ ☎0246-37-8888

（電話での申し込みはできません）



講座申込 QR コード

SNSで最新情報 Get!



フォロー、お友達追加  
お願いします

# いわき市生涯学習プラザ講座受講申込書

※二重枠内は漏れなく記入してください。

申込年月日

令和 年 月 日

講座コード	希望講座名		
10	7月開講 『はじめよう！Word』		
ふりがな	年 齢	性 別	
氏 名	才	男・女	
住 所(〒            -            )			
電話番号 (            )			
上記以外の連絡先 (職場・携帯など日中の連絡先)			
勤務先・学校 (市外の方のみ)			
<p>○申し込み方法 次のいずれかの方法で申し込みください。</p> <ul style="list-style-type: none"><li>① はがき (当日必着)</li><li>② 生涯学習プラザ窓口へ来館</li><li>③ ファックス (0246-22-5555)</li><li>④ 電子メール (info@isgp.jp)</li><li>⑤ ホームページの申込フォーム</li></ul> <p>○申し込み先 〒970-8026 いわき市平字一丁目1番地 ティーワンビル内 いわき市生涯学習プラザ</p> <p>○問い合わせ ☎0246-37-8888 (電話での申し込みはできません)</p> <p>※ 申し込みの際は、 ①希望講座名 ②氏名(ふりがな) ③年齢 ④性別 ⑤住所 ⑥電話番号 ⑦勤務先(市外の方)を 明記してください。 ☆ 申し込み数が定員を超えた場合は、《抽選》となります。 ☆ いわき市内在住または市内に通勤している方が対象になります。</p>			

◎プラザ使用欄

受 付 印	受 付 番 号