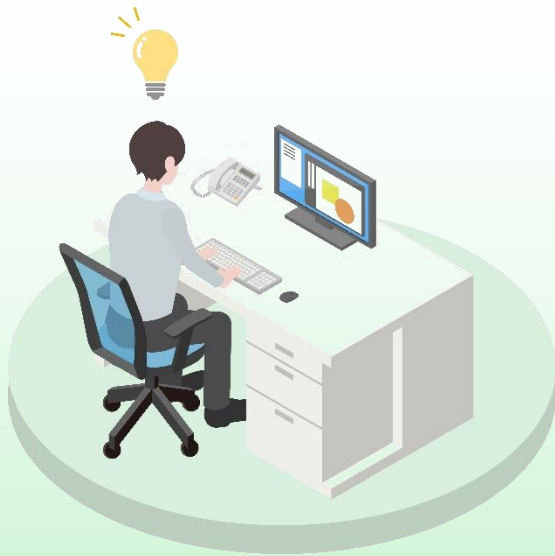


# Excel ステップアップ

表計算ソフト「Excel」の便利な編集機能や関数の操作方法を学びます。



講 師 クイックナウ 早川ひとみ先生

開催日 2月5日(木)・12日(木)・19日(木)・26日(木) 全4回

時 間 18:30～20:30

会 場 4階 研修室

対 象 成人

定 員 30名

受講料 無料（別途教材費 2,310円）



募集期間 1月4日(日)～1月20日(火)

○ **申し込み方法** 次のいずれかの方法で申し込みください。はがきの場合、当日必着です。

① はがき（〒970-8026 いわき市平字一丁目1番地 ティーワンビル5階 いわき市生涯学習プラザ）

② 生涯学習プラザ窓口へ来館 ③ ファックス（0246-22-5555） ④ 電子メール（[info@isgp.jp](mailto:info@isgp.jp)）

⑤ ホームページの申込フォーム

※ 申し込みの際は、① 希望講座名 ② 氏名（ふりがな） ③ 年齢 ④ 性別

⑤ 住所 ⑥ 電話番号 ⑦ 勤務先（市外の方）を明記してください。

※ いわき市内在住または市内に通勤している方が対象になります。

※ 1通につき1名で申し込みください。

※ 申し込み数が定員を超えた場合は、《抽選》となります。

○ **問い合わせ** いわき市生涯学習プラザ ☎0246-37-8888  
（電話での申し込みはできません）



講座申込 QR コード



SNS で最新情報 Get!  
フォロー、お友達追加  
お願いします

# いわき市生涯学習プラザ講座受講申込書

※二重枠内は漏れなく記入してください。

申込年月日

令和 年 月 日

|                          |                      |     |  |
|--------------------------|----------------------|-----|--|
| 講座コード                    | 希望講座名                |     |  |
| 32                       | 2月開講 『Excel ステップアップ』 |     |  |
| ふりがな                     | 年 齢                  | 性 別 |  |
| 氏 名                      | 才                    | 男・女 |  |
| 住 所（〒                  ） |                      |     |  |
| 電話番号（                  ） |                      |     |  |
| 上記以外の連絡先（職場・携帯など日中の連絡先）  |                      |     |  |
| 勤務先・学校（市外の方のみ）           |                      |     |  |

○申し込み方法 次のいずれかの方法で申し込みください。

- ① はがき（当日必着）
- ② 生涯学習プラザ窓口へ来館
- ③ ファックス（**0246-22-5555**）
- ④ 電子メール（**info@isgp.jp**）
- ⑤ ホームページの申込フォーム

○申し込み先 〒970-8026 いわき市平字一丁目1番地 ティーワンビル内  
いわき市生涯学習プラザ

○問い合わせ ☎**0246-37-8888**（電話での申し込みはできません）

※ 申し込みの際は、

①希望講座名 ②氏名（ふりがな） ③年齢 ④性別 ⑤住所 ⑥電話番号 ⑦勤務先（市外の方）を明記してください。

☆ 申し込み数が定員を超えた場合は、《抽選》となります。

☆ いわき市内在住または市内に通勤している方が対象になります。

## ◎プラザ使用欄

|       |         |
|-------|---------|
| 受 付 印 | 受 付 番 号 |
|       |         |