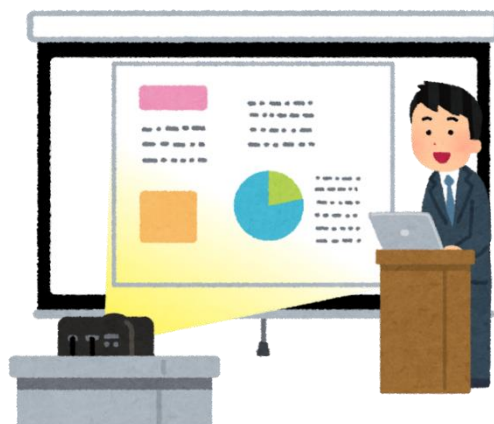


令和6年度いわき市生涯学習プラザ「IT リーダー企画講座」

PowerPoint 活用講座

プレゼンテーションソフト
「PowerPoint」の操作方法を学びます。

講師 ITサポーターいわき
開催日 9月29日(日)
時間 10:00～12:30
会場 4階 研修室
対象 成人
定員 24名
受講料 無料



募集期間 8月1日(木)～8月20日(火)

- **申し込み方法** 次のいずれかの方法で申し込みください。はがきの場合、当日必着です。
- ① はがき (〒970-8026 いわき市平字一丁目1番地 ティーワンビル5階 いわき市生涯学習プラザ)
 - ② 生涯学習プラザ窓口へ来館
 - ③ ファックス (0246-22-5555)
 - ④ 電子メール (info@isgp.jp)
 - ⑤ ホームページの申込フォーム
- ※ 申し込みの際は、① 希望講座名 ② 氏名(ふりがな) ③ 年齢 ④ 性別 ⑤ 住所 ⑥ 電話番号 ⑦ 勤務先(市外の方)を明記してください。
- ※ いわき市内在住または市内に通勤している方が対象になります。
- ※ 1通につき1名で申し込みください。
- ※ 申し込み数が定員を超えた場合は、《抽選》となります。
- **問い合わせ** いわき市生涯学習プラザ ☎0246-37-8888
(電話での申し込みはできません)



講座申込 QR コード

いわき市生涯学習プラザ講座受講申込書

※二重枠内は漏れなく記入してください。

申込年月日

令和 年 月 日

| | | | |
|----------------------------------|------------------------|-----|--|
| 講座コード | 希望講座名 | | |
| 105 | 9月開講 『PowerPoint 活用講座』 | | |
| ふりがな | 年 齢 | 性 別 | |
| 氏 名 | 才 | 男・女 | |
| 住 所 (〒 -) | | | |
| 電話番号 () | | | |
| 上記以外の連絡先 (職場・携帯など日中の連絡先) | | | |
| 勤務先・学校 (市外の方のみ) | | | |

○申し込み方法 次のいずれかの方法で申し込みください。

- ① はがき (当日必着)
- ② 生涯学習プラザ窓口へ来館
- ③ ファックス (0246-22-5555)
- ④ 電子メール (info@isgp.jp)
- ⑤ ホームページの申込フォーム

○申し込み先 〒970-8026 いわき市平字一丁目1番地 ティーワンビル内
いわき市生涯学習プラザ

○問い合わせ ☎0246-37-8888 (電話での申し込みはできません)

※ 申し込みの際は、

①希望講座名 ②氏名 (ふりがな) ③年齢 ④性別 ⑤住所 ⑥電話番号 ⑦勤務先 (市外の方) を明記してください。

☆ 申し込み数が定員を超えた場合は、《抽選》となります。

☆ いわき市内在住または市内に通勤している方が対象になります。

◎プラザ使用欄

| | |
|-------|---------|
| 受 付 印 | 受 付 番 号 |
| | |