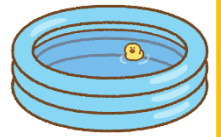
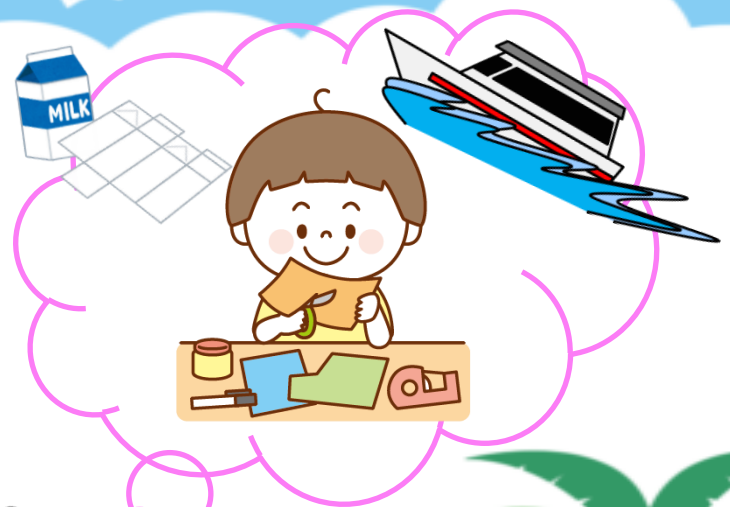


スクリーボーートを つくってあそぼう！



牛乳パックでスクリーボートを作って、水に浮かべて遊びます。

開催日 7月27日(土)
時間 10:30~12:00
会場 5階和室
対象 幼児と保護者
定員 10組
受講料 無料



募集期間 6月1日(土)~6月20日(木)

- 申し込み方法 次のいずれかの方法で申し込みください。はがきの場合、当日必着です。
 - ① はがき (〒970-8026 いわき市平字一丁目1番地 ティーワンビル5階 いわき市生涯学習プラザ)
 - ② 生涯学習プラザ窓口へ来館 ③ ファックス (0246-22-5555) ④ 電子メール (info@isgp.jp)
 - ⑤ ホームページの申込フォーム
 - ※ 申し込みの際は、① 希望講座名 ② 代表者氏名(ふりがな) ③ 家族氏名(ふりがな) ④ 年齢 ⑤ 性別 ⑥ 住所 ⑦ 電話番号 ⑧ 勤務先(市外の方)を明記してください。
 - ※ いわき市内在住または市内に通勤している方が対象になります。
 - ※ 1通につき1組で申し込みください。
 - ※ 申し込み数が定員を超えた場合は《抽選》となります。
- 問い合わせ いわき市生涯学習プラザ ☎0246-37-8888
(電話での申し込みはできません)



講座申込 QR コード

いわき市生涯学習プラザ講座受講申込書

※二重枠内は漏れなく記入してください。

申込年月日

令和 年 月 日

講座コード	希望講座名		
202	7月開講 『スクリーボードをつかってあそぼう!』		
ふりがな	年 齢	性 別	
氏 名	才	男・女	
家族氏名	(ふりがな)	年 齢	性 別
	名 前	才	男・女
	(ふりがな)	年 齢	性 別
	名 前	才	男・女
住 所 (〒)			
電話番号 ()			
上記以外の連絡先 (職場・携帯など日中の連絡先)			
勤務先・学校 (市外の方のみ)			

○申し込み方法 次のいずれかの方法で申し込みください。

- ① はがき (当日必着)
- ② 生涯学習プラザ窓口へ来館
- ③ ファックス (0246-22-5555)
- ④ 電子メール (info@isgp.jp)
- ⑤ ホームページの申込フォーム

○申し込み先 〒970-8026 いわき市平字一丁目1番地 ティーワンビル内
いわき市生涯学習プラザ

○問い合わせ ☎0246-37-8888 (電話での申し込みはできません)

※ 申し込みの際は、

- ①希望講座名 ②代表者氏名(ふりがな) ③家族氏名(ふりがな) ④年齢 ⑤性別 ⑥住所
⑦電話番号⑧勤務先(市外の方)を明記してください。

☆ 申し込み数が定員を超えた場合は、《抽選》となります。

☆ いわき市内在住または市内に通勤している方が対象になります。

◎プラザ使用欄

受 付 印	受 付 番 号