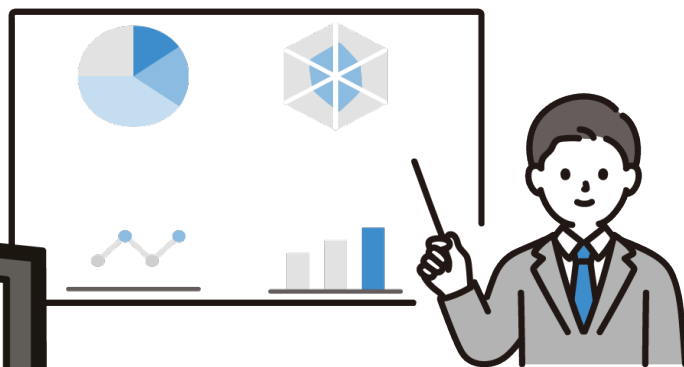


# Excel 応用講座 1

Excelで関数や数式を使わずにデータを集計したり、分析したりできる機能「ピボットテーブル」について学びます。



開催日	6月30日(日)	時間	10:00 ~ 12:30
場所	4階 研修室	対象	成人
定員	24名	受講料	無料

募集期間 5月1日(水) ~ 5月21日(火)

- **申し込み方法** 次のいずれかの方法で申し込みください。はがきの場合、当日必着です。
  - ① はがき (〒970-8026 いわき市平字一丁目1番地 ティーワンビル5階 いわき市生涯学習プラザ)、
  - ② 生涯学習プラザ窓口へ来館、③ ファックス (0246-22-5555)、④ 電子メール ([info@isgp.jp](mailto:info@isgp.jp))、
  - ⑤ ホームページの申込フォーム
- ※ 申し込みの際は、① 希望講座名、② 氏名 (ふりがな)、③ 年齢、④ 性別、⑤ 住所、⑥ 電話番号、⑦ 勤務先 (市外の方) を明記してください。
- ※ いわき市内在住および市内に通勤している方が対象になります。
- ※ 1通につき1名で申し込みください。
- ※ 申し込み数が定員を超えた場合は、《抽選》となります。

- **問い合わせ** いわき市生涯学習プラザ ☎0246-37-8888  
(電話での申し込みはできません)



講座申込 QR コード

# いわき市生涯学習プラザ講座受講申込書

※二重枠内は漏れなく記入してください。

申込年月日

令和 年 月 日

講座コード	希望講座名		
102	6月開講 『エクセル応用講座1』		
ふりがな	年 齢	性 別	
氏 名	才	男・女	
住 所 (〒            -            )			
電話番号 (            )			
上記以外の連絡先 (職場・携帯など日中の連絡先)			
勤務先・学校 (市外の方のみ)			

○申し込み方法 次のいずれかの方法で申し込みください。

- ① はがき (当日必着)
- ② 生涯学習プラザ窓口へ来館
- ③ ファックス (0246-22-5555)
- ④ 電子メール (info@isgp.jp)
- ⑤ ホームページの申込フォーム

○申し込み先 〒970-8026 いわき市平字一丁目1番地 ティーワンビル内  
いわき市生涯学習プラザ

○問い合わせ ☎0246-37-8888 (電話での申し込みはできません)

※ 申し込みの際は、

①希望講座名 ②氏名 (ふりがな) ③年齢 ④性別 ⑤住所 ⑥電話番号 ⑦勤務先 (市外の方) を明記してください。

☆ 申し込み数が定員を超えた場合は、《抽選》となります。

☆ いわき市内在住および市内に通勤している方が対象になります。

◎プラザ使用欄

受 付 印	受 付 番 号