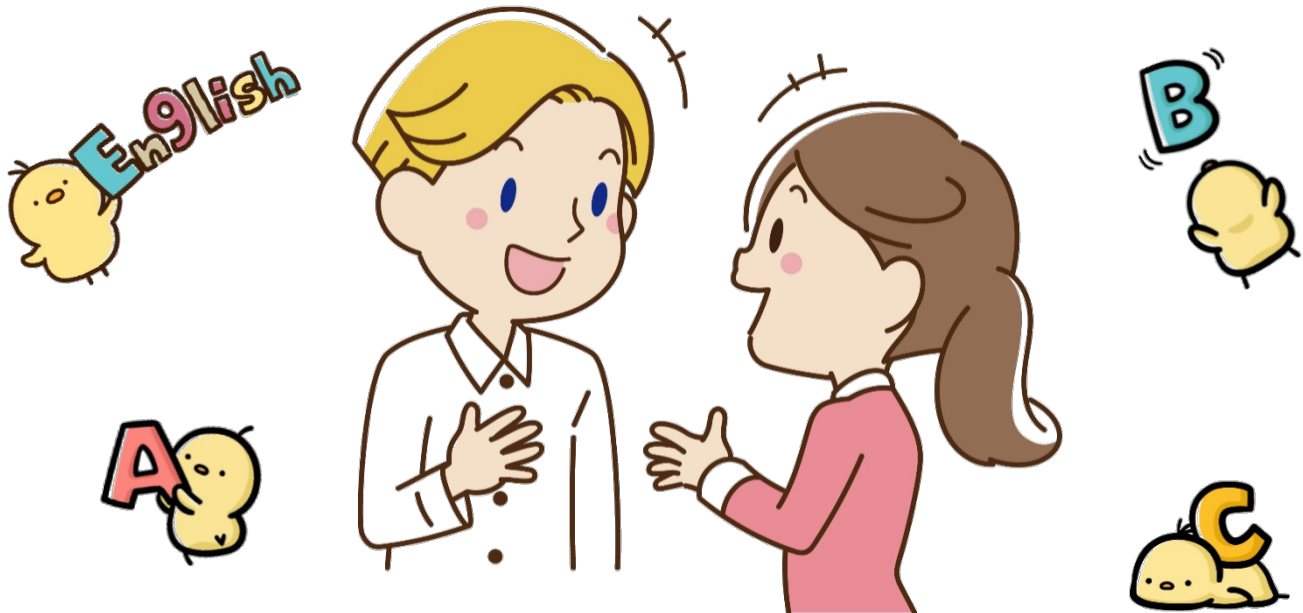


英語で話そう！

小中学校等で活躍している外国語指導助手を

講師に迎え、英会話を学びます ※初心者向け講座



【開催日】 6月13日・20日・27日 全6回/木曜日
7月4日・11日・18日

【時間】 18:30~20:30 【定員】 20名(成人)

【会場】 4階大会議室(1) 【受講料】 無料

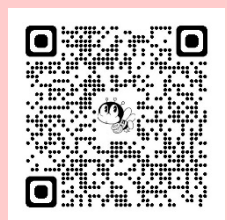
【講師】 イサベラ マリヤ アギラリ 先生

募集期間 5月1日(水)~5月21日(火)

- **申し込み方法** 次のいずれかの方法で申し込みください。はがきの場合、当日必着です。
 - ① はがき (〒970-8026 いわき市平字一丁目1番地 ティーワンビル5階 いわき市生涯学習プラザ)、
 - ② 生涯学習プラザ窓口へ来館、③ ファックス (0246-22-5555)、④ 電子メール (info@isgp.jp)、
 - ⑤ ホームページの申込フォーム

※ 申し込みの際は、① 希望講座名、② 氏名(ふりがな)、③ 年齢、④ 性別、
⑤ 住所、⑥ 電話番号、⑦ 勤務先(市外の方)を明記してください。
※ いわき市内在住および市内に通勤している方が対象になります。
※ 1通につき1名で申し込みください。
※ 申し込み数が定員を超えた場合は、「抽選」となります。

- **問い合わせ** いわき市生涯学習プラザ ☎0246-37-8888
(電話での申し込みはできません)



講座申込 QR コード

いわき市生涯学習プラザ講座受講申込書

※二重枠内は漏れなく記入してください。

申込年月日
令和 年 月 日

講座コード	希望講座名		
002	6月開講 『英語で話そう!』		
ふりがな	年 齢	性 別	
氏 名	才	男・女	
住 所 (〒 ー)			
電話番号 ()			
上記以外の連絡先 (職場・携帯など日中の連絡先)			
勤務先・学校 (市外の方のみ)			
<p>○申し込み方法 次のいずれかの方法で申し込みください。</p> <p>① はがき (当日必着) ② 生涯学習プラザ窓口へ来館 ③ ファックス (0246-22-5555) ④ 電子メール (info@isgp.jp) ⑤ ホームページの申込フォーム</p> <p>○申し込み先 〒970-8026 いわき市平字一丁目1番地 ティーワンビル内 いわき市生涯学習プラザ</p> <p>○問い合わせ ☎0246-37-8888 (電話での申し込みはできません)</p> <p>※ 申し込みの際は、 ①希望講座名 ②氏名(ふりがな) ③年齢 ④性別 ⑤住所 ⑥電話番号 ⑦勤務先(市外の方)を明記してください。 ☆ 申し込み数が定員を超えた場合は、《抽選》となります。 ☆ いわき市内在住および市内に通勤している方が対象になります。</p>			

◎プラザ使用欄

受 付 印	受 付 番 号