

# パソコン はじめの一步



パソコンの基本操作、標準機能、インターネット利用の初歩を学びます。

◎日 時 全4回

5月12日、19日、26日、6月2日

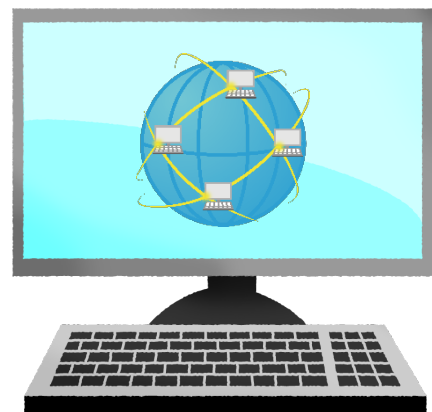
いずれも木曜日 18時30分～20時30分

◎場 所 4階 研修室

◎対 象 成人

◎定 員 20名

◎受講料 無料 (別途教材費あり)



◎募集期間 4月1日(金)～4月20日(水)

- **申し込み方法** 次のいずれかの方法で申し込みください。はがきの場合、当日消印有効です。
- ① はがき (〒970-8026 いわき市平字一丁目1番地 ティーワンビル5F いわき市生涯学習プラザ)、
  - ② 生涯学習プラザ窓口へ来館、③ ファックス(0246-22-5555)、④ 電子メール([info@isgp.jp](mailto:info@isgp.jp))
- ※ 申し込みの際は、① 希望講座名、② 氏名 (ふりがな)、③ 年齢、④ 性別、⑤ 住所、⑥ 電話番号、⑦ 勤務先 (市外の方) を明記してください。
- ※ いわき市内在住および市内に通勤している方が対象になります。
- ※ 1通につき1名で申し込みください。
- ※ 申し込み数が定員を超えた場合は、《抽選》となります。
- **問い合わせ** いわき市生涯学習プラザ ☎0246-37-8888  
(電話での申し込みはできません)



申し込みメール

# いわき市生涯学習プラザ講座受講申込書

※二重枠内は漏れなく記入してください。

申込年月日

令和 年 月 日

講座コード	希望講座名		
001	5月開講 『パソコンはじめの一步』		
ふりがな	年 齢	性 別	
氏 名	才	男・女	
住 所 (〒            ー            )			
電話番号 (            )			
上記以外の連絡先 (職場・携帯など日中の連絡先)			
職 業 (勤務先または通学先)			
<p>○申し込み方法 次のいずれかの方法で申し込みください。</p> <p>① はがき (当日消印有効) ② 生涯学習プラザ窓口へ来館 ③ ファックス (0246-22-5555) ④ 電子メール (info@isgp.jp)</p> <p>○申し込み先 〒970-8026 いわき市平字一丁目1番地 ティーワンビル内 いわき市生涯学習プラザ</p> <p>○問い合わせ ☎0246-37-8888 (電話での申し込みはできません)</p> <p>※ 申し込みの際は、 ①希望講座名 ②氏名(ふりがな) ③年齢 ④性別 ⑤住所 ⑥電話番号 ⑦勤務先(市外の方) ☆ 申し込み多数の場合は、《抽選》となります。 ☆ いわき市内在住および市内に通勤している方が対象になります。</p>			

◎プラザ使用欄

受付印	受付番号