

パワーポイント講座

プレゼンテーションソフト「PowerPoint」
の操作方法や作成の仕方について学びます。

開催日 9月26日(日)

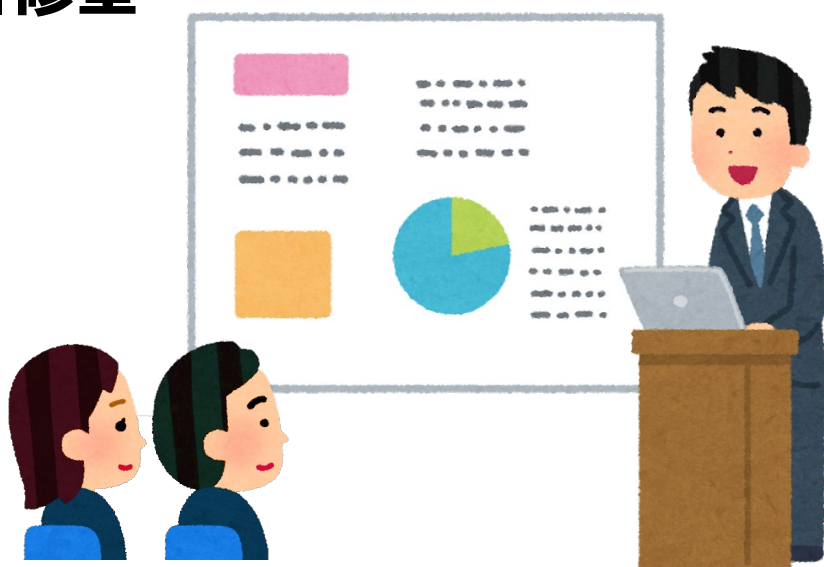
時間 10:00~12:30

場所 4階 研修室

対象 成人

定員 20名

受講料 無料



募集期間 8月1日(日)~8月20日(金)

- 申し込み方法 次のいずれかの方法で申し込みください。はがきの場合、当日消印有効です。
 - ① はがき (〒970-8026 いわき市平字一丁目1番地 ティーワンビル5階 いわき市生涯学習プラザ)、
 - ② 生涯学習プラザ窓口へ来館、③ ファックス (0246-22-5555)、④ 電子メール (info@isgp.jp)
 - ※ 申し込みの際は、① 希望講座名、② 氏名(ふりがな)、③ 年齢、④ 性別、
 - ⑤ 住所、⑥ 電話番号、⑦ 勤務先(市外の方)を明記してください。
 - ※ いわき市内在住および市内に通勤している方が対象になります。
 - ※ 1通につき1名で申し込みください。
 - ※ 申し込み数が定員を超えた場合は《抽選》となります。
- 問い合わせ いわき市生涯学習プラザ ☎0246-37-8888
(電話での申し込みはできません)



メール用QRコード

いわき市生涯学習プラザ講座受講申込書

※二重枠内は漏れなく記入してください。

申込年月日

令和 年 月 日

講座コード	希望講座名		
105	9月開講『パワーポイント講座』		
ふりがな	年 齢	性 別	
氏 名	才	男・女	
住 所 (〒 -)			
電話番号 ()			
上記以外の連絡先 (職場・携帯など日中の連絡先)			
職 業 (勤務先または通学先)			
○申し込み方法 次のいずれかの方法で申し込みください。 ① はがき (当日消印有効) ② 生涯学習プラザ窓口へ来館 ③ ファックス (0246-22-5555) ④ 電子メール (info@isgp.jp)			
○申し込み先 〒970-8026 いわき市平字一丁目1番地 ティーワンビル内 いわき市生涯学習プラザ			
○問い合わせ ☎0246-37-8888 (電話での申し込みはできません)			
※ 申し込みの際は、 ①希望講座名 ②氏名(ふりがな) ③年齢 ④性別 ⑤住所 ⑥電話番号 ⑦勤務先(市外の方) ☆ 申し込み数が定員を超えた場合は、《抽選》となります。 ☆ いわき市内在住および市内に通勤している方が対象になります。			

◎プラザ使用欄

受 付 印	受 付 番 号