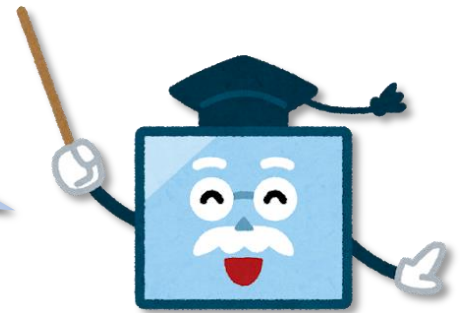


Word ステップアップ!

募集期間：8月1日(土)～8月20日(木)

Word 中級者を対象とした講座です。
Word の応用的な使用方法を学びます。



【開催日】

9月3日・10日・17日・24日

(毎週木曜日 全4回)



【時間】 18:30～20:30

【場所】 4F 研修室

【定員】 20名

【対象】 成人

【受講料】 無料(別途テキスト代)

- **申し込み方法** 次のいずれかの方法で申し込みください。はがきの場合、募集期間内必着です。
 - ① はがき (〒970-8026 いわき市平字一丁目1番地 ティーワンビル5F いわき市生涯学習プラザ)、
 - ② 生涯学習プラザ窓口へ来館、③ ファックス (0246-22-5555)、④ 電子メール (info@isgp.jp)
 - ※ 申し込みの際は、① 希望講座名、② 氏名(ふりがな)、③ 年齢、④ 性別、⑤ 住所、⑥ 電話番号、⑦ 勤務先(市外の方)を明記してください。
 - ※ いわき市内在住および市内に通勤している方が対象になります。
 - ※ はがきの場合、1通につき1名で申し込みください。
 - ※ 申し込み数が定員を超えた場合は、「抽選」となります。
- **問い合わせ** いわき市生涯学習プラザ ☎0246-37-8888
(電話での申し込みはできません)



メール用QRコード

いわき市生涯学習プラザ講座受講申込書

※二重枠内は漏れなく記入してください。

申込年月日

令和2年 月 日

講座コード	希望講座名		
013	9月開講 『Word ステップアップ!』		
ふりがな	年 齢	性 別	
氏 名	才	男・女	
住 所 (〒 -)			
電話番号 ()			
上記以外の連絡先 (職場・携帯など日中の連絡先)			
職 業 (勤務先または通学先)			
<p>○申し込み方法 次のいずれかの方法で申し込みください。</p> <p>① はがき (募集期間内必着) ② 生涯学習プラザ窓口へ来館 ③ ファックス (0246-22-5555) ④ 電子メール (info@isgp.jp)</p> <p>○申し込み先 〒970-8026 いわき市平字一丁目1番地 ティーワンビル内 いわき市生涯学習プラザ</p> <p>○問い合わせ ☎0246-37-8888 (電話での申し込みはできません)</p> <p>※ 申し込みの際は、 ①希望講座名 ②氏名(ふりがな) ③年齢 ④性別 ⑤住所 ⑥電話番号 ⑦勤務先(市外の方) ☆ 申し込み多数の場合は、《抽選》となります。 ☆ いわき市内在住および市内に通勤している方が対象になります。</p>			

◎プラザ使用欄

受 付 印	受 付 番 号