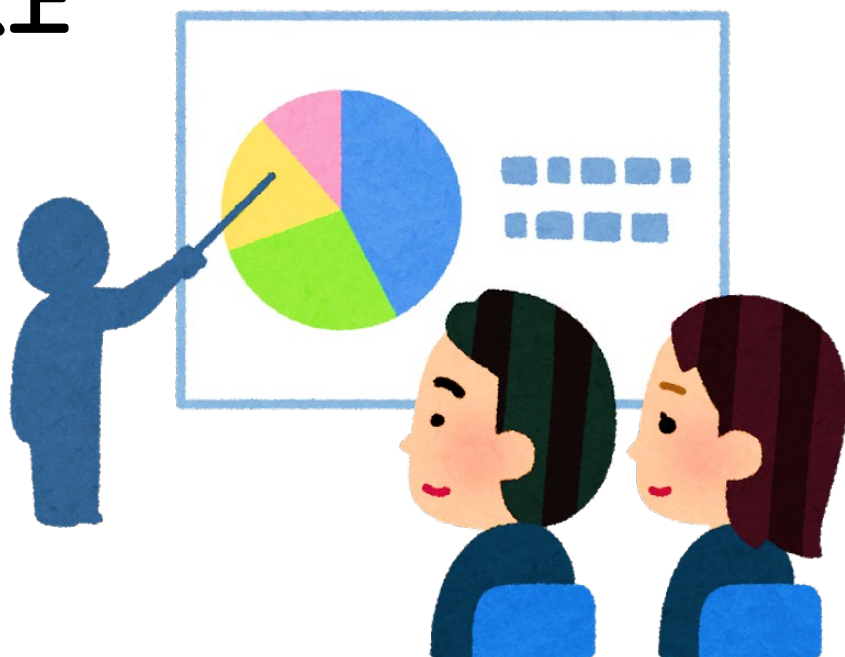


パワーポイント講座

募集期間：5月1日(金)～5月20日(水)

プレゼンテーションソフト「PowerPoint」について学びます。

開催日時 6月28日(日) 10:00～12:30
場 所 生涯学習プラザ 4階研修室
対象 18歳以上
定員 24名
受講料 無料



- 申し込み方法 次のいずれかの方法で申し込みください。はがきの場合、募集期間内必着です。
- ① はがき（〒970-8026 いわき市平字一丁目1番地 ティーワンビル5F いわき市生涯学習プラザ）、
② 生涯学習プラザ窓口へ来館、③ ファックス（0246-22-5555）、④ 電子メール（info@isgp.jp）
- ※ 申し込みの際は、① 希望講座名、② 氏名（ふりがな）、③ 年齢、④ 性別、
⑤ 住所、⑥ 電話番号、⑦ 勤務先（市外の方）を明記してください。
- ※ いわき市内在住および市内に通勤している方が対象になります。
- ※ 1通につき1名で申し込みください。なお、申し込み多数の場合は、《抽選》となります。

○ 問い合わせ いわき市生涯学習プラザ ☎0246-37-8888
(電話での申し込みはできません)



メール用QRコード

いわき市生涯学習プラザ講座受講申込書

※二重枠内は漏れなく記入してください。

申込年月日

令和2年 月 日

講座コード	希望講座名		
102	6月開講『パワーポイント講座』		
ふりがな	年 齢	性 別	
氏 名	才	男・女	
住 所 (〒 -)			
電話番号 ()			
上記以外の連絡先 (職場・携帯など日中の連絡先)			
職 業 (勤務先または通学先)			
○申し込み方法 次のいずれかの方法で申し込みください。 ① はがき (募集期間内必着) ② 生涯学習プラザ窓口へ来館 ③ ファックス (0246-22-5555) ④ 電子メール (info@isgp.jp)			
○申し込み先 〒970-8026 いわき市平字一丁目1番地 ティーワンビル内 いわき市生涯学習プラザ			
○問い合わせ ☎0246-37-8888 (電話での申し込みはできません)			
※ 申し込みの際は、 ①希望講座名 ②氏名(ふりがな) ③年齢 ④性別 ⑤住所 ⑥電話番号 ⑦勤務先(市外の方) ☆ 申し込み多数の場合は、《抽選》となります。 ☆ いわき市内在住および市内に通勤している方が対象になります。			

◎プラザ使用欄

受 付 印	受 付 番 号