

# パソコンはじめての一步

募集期間:4月1日(水)~4月21日(火)

パソコンにはじめてふれる人を対象に電源の入れ方から電子メールの使い方まで、基礎から学びます。

【日 時】 5月7日・14日・21日・28日  
全4回(毎週木曜日)

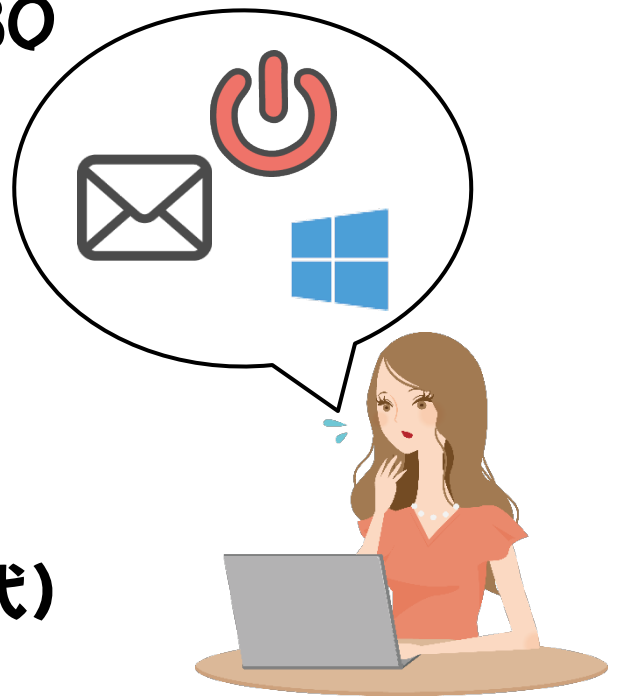
18:30 ~ 20:30

【場 所】 生涯学習プラザ  
4階研修室

【対 象】 成人

【定 員】 30名

【受講料】 無料(別途テキスト代)



○申し込み方法 次のいずれかの方法で申し込みください。

- (1) はがき(募集期間内必着) (2) 生涯学習プラザ窓口へ来館  
(3) ファックス(0246-22-5555) (4) 電子メール([info@isgp.jp](mailto:info@isgp.jp))

※ 申し込みの際は、①希望講座名 ②氏名(ふりがな) ③年齢  
④性別 ⑤住所 ⑥電話番号 ⑦勤務先(市外の方)

☆ 1通につき1名で申し込みください。なお、申し込み多数の場合は、《抽選》となります。

☆ いわき市内在住および市内に通勤している方が対象になります。

○申し込み先 〒970-8026 いわき市平字一丁目1番地 ティーワンビル5F  
いわき市生涯学習プラザ

○問い合わせ ☎0246-37-8888(電話での申し込みはできません)



# いわき市生涯学習プラザ講座受講申込書

※二重枠内は漏れなく記入してください。

申込年月日

令和2年 4 月 日

講座コード	希望講座名		
001	5月開講 『パソコンはじめの一步』		
ふりがな	年 齢	性 別	
氏 名	才	男・女	
住 所 (〒 - )			
電話番号 ( )			
上記以外の連絡先 (職場・携帯など日中の連絡先)			
職 業 (勤務先または通学先)			

○申し込み方法 次のいずれかの方法で申し込みください。

- ① はがき (募集期間内必着)
- ② 生涯学習プラザ窓口へ来館
- ③ ファックス (0246-22-5555)
- ④ 電子メール (info@isgp.jp)

○申し込み先 〒970-8026 いわき市平字一丁目1番地 ティーワンビル内  
いわき市生涯学習プラザ

○問い合わせ ☎0246-37-8888 (電話での申し込みはできません)

※ 申し込みの際は、

①希望講座名 ②氏名(ふりがな) ③年齢 ④性別 ⑤住所 ⑥電話番号 ⑦勤務先(市外の方)

☆ 申し込み多数の場合は、《抽選》となります。

☆ いわき市内在住および市内に通勤している方が対象になります。

◎プラザ使用欄

受 付 印	受 付 番 号