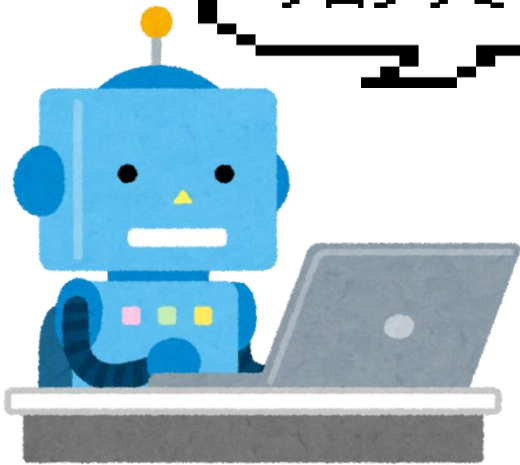


# ロボット & プログラミング教室

募集期間：6月1日(土)～6月20日(木)

ロボットカーの仕組みと動かす  
プログラミング等を楽しく学びます。



【開催日】  
7月28日  
8月4日・11日  
全3回/日曜日

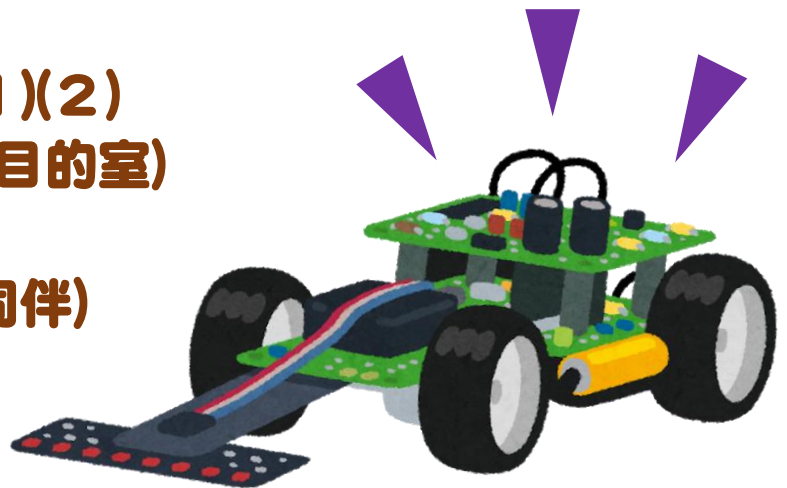
時間：10:00～12:00

場所：プラザ5F 和室(1)(2)  
(8/4のみ4F 多目的室)

対象：小学生～中学生  
(低学年は保護者同伴)

定員：10名

受講料：無料



○申し込み方法 次のいずれかの方法で申し込みください。

- (1) はがき(募集期間内必着) (2) 生涯学習プラザ窓口へ来館  
(3) ファックス(0246-22-5555) (4) 電子メール([info@isgp.jp](mailto:info@isgp.jp))

※ 申し込みの際は、①希望講座名 ②氏名(ふりがな) ③年齢 ④性別  
⑤保護者名 ⑥住所 ⑦電話番号 ⑧通学先

☆ 1通につき1名で申し込みください。なお、申し込み多数の場合は、《抽選》となります。

☆ いわき市内在住および市内に通学している方が対象になります。

○申し込み先 〒970-8026 いわき市平字一丁目1番地 ティーワンビル5F  
いわき市生涯学習プラザ

○問い合わせ ☎0246-37-8888 (電話での申し込みはできません)



メール用QRコード

# いわき市生涯学習プラザ講座受講申込書

申込年月日

2019年 6月 日

※二重枠内は漏れなく記入してください。

講座コード	希望講座名		
010	7月開講 『ロボット＆プログラミング教室』		
ふりがな	年 齢	性 別	保護者氏名(ふりがな)
氏 名	才	男・女	
住 所 (〒                      )			
電話番号 (                      )			
上記以外の連絡先 (職場・携帯など日中の連絡先)			
通学先 いわき市立                      学校 (                      学年) ※ 低学年は保護者同伴			

○申し込み方法 次のいずれかの方法で申し込みください。

- ① はがき (募集期間内必着)
- ② 生涯学習プラザ窓口へ来館
- ③ ファックス (0246-22-5555)
- ④ 電子メール (info@isgp.jp)

○申し込み先 〒970-8026 いわき市平字一丁目1番地 ティーワンビル内  
いわき市生涯学習プラザ

○問い合わせ ☎0246-37-8888 (電話での申し込みはできません)

※ 申し込みの際は、

①希望講座名 ②氏名(ふりがな) ③年齢 ④性別 ⑤保護者氏名 ⑥住所 ⑦電話番号 ⑧通学先

☆ 申し込み多数の場合は、《抽選》となります。

☆ いわき市内在住および市内に通学している方が対象になります。

◎プラザ使用欄

受 付 印	受 付 番 号