

英語で話そう！



募集期間: 5月1日(水)~5月20日(月)



教育委員会の外国語指導助手を講師に迎え、
簡単な英会話のコミュニケーションを体感します。

【開催数】 全 6 回

【開催日】 6月24日、7月1日、8日、15日
22日、29日、各月曜日

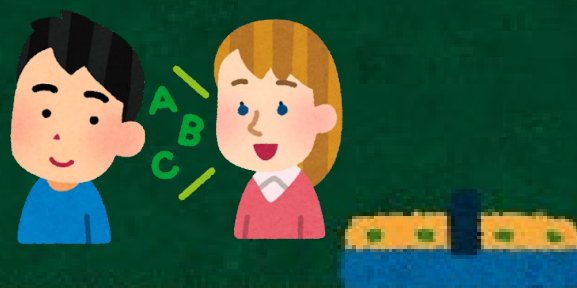
【場 所】 生涯学習プラザ 4 階大会議室 (1)

【時 間】 18 時 30 分~20 時

【定 員】 20 名

【対象】 成人

【受講料】 無料



○申し込み方法 次のいずれかの方法で申し込みください。

- (1) はがき (募集期間内必着) (2) 生涯学習プラザ窓口へ来館
(3) ファックス (0246-22-5555) (4) 電子メール (info@isgp.jp)

※ 申し込みの際は、①希望講座名 ②氏名 (ふりがな) ③年齢
④性別 ⑤住所 ⑥電話番号 ⑦勤務先 (市外の方)

☆ 1 通につき 1 名で申し込みください。なお、申し込み多数の場合は、《抽選》となります。

☆ いわき市内在住および市内に通勤している方が対象になります。

○申し込み先 〒970-8026 いわき市平字一丁目1番地 ティーワンビル5F
いわき市生涯学習プラザ

○問い合わせ ☎0246-37-8888 (電話での申し込みはできません)



メール用QRコード

いわき市生涯学習プラザ講座受講申込書

※二重枠内は漏れなく記入してください。

申込年月日

2019年 月 日

講座コード	希望講座名		
005	6月開講 『英語で話そう!』		
ふりがな	年 齢	性 別	
氏 名	才	男・女	
住 所 (〒 -)			
電話番号 ()			
上記以外の連絡先 (職場・携帯など日中の連絡先)			
職 業 (勤務先または通学先)			

○申し込み方法 次のいずれかの方法で申し込みください。

- ① はがき (募集期間内必着)
- ② 生涯学習プラザ窓口へ来館
- ③ ファックス (0246-22-5555)
- ④ 電子メール (info@isgp.jp)

○申し込み先 〒970-8026 いわき市平字一丁目1番地 ティーワンビル内
いわき市生涯学習プラザ

○問い合わせ ☎0246-37-8888 (電話での申し込みはできません)

※ 申し込みの際は、

①希望講座名 ②氏名(ふりがな) ③年齢 ④性別 ⑤住所 ⑥電話番号 ⑦勤務先(市外の方)

☆ 申し込み多数の場合は、《抽選》となります。

☆ いわき市内在住および市内に通勤している方が対象になります。

◎プラザ使用欄

受 付 印	受 付 番 号