

パソコンはじめての一步

募集期間：4月1日（月）～4月20日（土）

パソコンにはじめてふれる人を対象に電源の入れ方から電子メールの使い方まで、基礎から学びます。

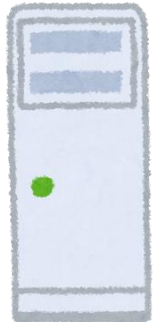
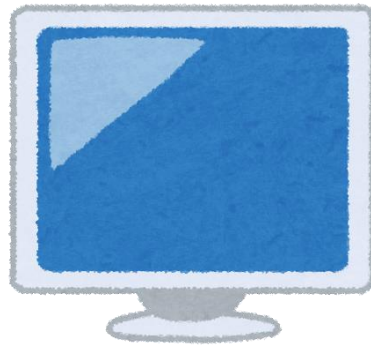
【日 時】 5月9日、5月16日、
5月23日、5月30日
全4回（毎週木曜日）
18:30 ～ 20:30

【場 所】 生涯学習プラザ
4階研修室

【対 象】 成人

【定 員】 30名

【受講料】 無料（別途テキスト代）



○申し込み方法 次のいずれかの方法で申し込みください。

(1) はがき（募集期間内必着） (2) 生涯学習プラザ窓口へ来館

(3) ファックス（0246-22-5555） (4) 電子メール（info@isgp.jp）

※ 申し込みの際は、①希望講座名 ②氏名（ふりがな） ③年齢

④性別 ⑤住所 ⑥電話番号 ⑦勤務先（市外の方）

☆ 1通につき1名で申し込みください。なお、申し込み多数の場合は、《抽選》となります。

○申し込み先 〒970-8026 いわき市平字一丁目1番地 ティーワンビル5F

いわき市生涯学習プラザ

○問い合わせ ☎0246-37-8888（電話での申し込みはできません）



メール用QRコード

いわき市生涯学習プラザ講座受講申込書

※二重枠内は漏れなく記入してください。

申込年月日

2019年 4 月 日

講座コード	希望講座名		
001	5月開講 『パソコンはじめの一步』		
ふりがな	年 齢	性 別	
氏 名	才	男・女	
住 所 (〒 -)			
電話番号 ()			
上記以外の連絡先 (職場・携帯など日中の連絡先)			
職 業 (勤務先または通学先)			

○申し込み方法 次のいずれかの方法で申し込みください。

- ① はがき (募集期間内必着)
- ② 生涯学習プラザ窓口へ来館
- ③ ファックス (0246-22-5555)
- ④ 電子メール (info@isgp.jp)

○申し込み先 〒970-8026 いわき市平字一丁目1番地 ティーワンビル内
いわき市生涯学習プラザ

○問い合わせ ☎0246-37-8888 (電話での申し込みはできません)

※ 申し込みの際は、①希望講座名 ②氏名 (ふりがな) ③年齢 ④性別 ⑤住所 ⑥電話番号
⑦勤務先 (市外の方) ☆ 申し込み多数の場合は、《抽選》となります。

◎プラザ使用欄

受 付 印	受 付 番 号