

# Word・Excel講座

募集期間:2月1日(金)~2月20日(水)

WordとExcelを使った実用的な文書作成を学びます。

## 〈開催日時〉

3月9日・16日

23日・30日

全4回 / 土曜日

## 〈時間〉

10:00~12:00

## 〈場所〉

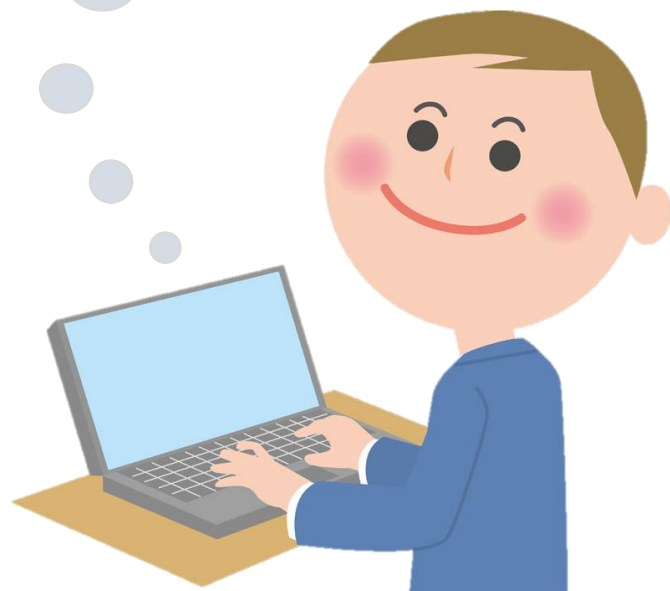
プラザ4F 研修室

## 〈対象〉

成人(30名)

## 〈受講料〉

無料(別途教材費)



○申し込み方法 次のいずれかの方法で申し込みください。

- (1) はがき(募集期間内必着) (2) 生涯学習プラザ窓口へ来館  
(3) ファックス(0246-22-5555) (4) 電子メール([info@isgp.jp](mailto:info@isgp.jp))

※ 申し込みの際は、①希望講座名 ②氏名(ふりがな) ③年齢  
④性別 ⑤住所 ⑥電話番号 ⑦勤務先(市外の方)

☆ 1通につき1名で申し込みください。なお、申し込み多数の場合は、《抽選》となります。

○申し込み先 〒970-8026 いわき市平字一丁目1番地 ティーワンビル5F  
いわき市生涯学習プラザ

○問い合わせ ☎0246-37-8888(電話での申し込みはできません)



メール用QRコード

# いわき市生涯学習プラザ講座受講申込書

申込年月日

平成 31年 2月 日

※二重枠内は漏れなく記入してください。

希望講座名

3月開講 『Word・Excel講座』

ふりがな

年 齢

性 別

氏 名

才

男・女

住 所 (〒            ー            )

電話番号

(            )

上記以外の連絡先 (職場・携帯など日中の連絡先)

職 業 (勤務先または通学先)

○申し込み方法 次のいずれかの方法で申し込みください。

- ① はがき (募集期間内必着)
- ② 生涯学習プラザ窓口へ来館
- ③ ファックス (0246-22-5555)
- ④ 電子メール ([info@isgp.jp](mailto:info@isgp.jp))

○申し込み先 〒970-8026 いわき市平字一丁目1番地 ティーワンビル内  
いわき市生涯学習プラザ

○問い合わせ ☎0246-37-8888 (電話での申し込みはできません)

※ 申し込みの際は、①希望講座名 ②氏名 (ふりがな) ③年齢 ④性別 ⑤住所 ⑥電話番号  
⑦勤務先 (市外の方) ☆ 申し込み多数の場合は、《抽選》となります。

◎プラザ使用欄

受 付 印	受 付 番 号