

# パソコンはじめての一步

募集期間:4月1日(日)~4月20日(金)

パソコン初心者の方を対象に、メールやインターネットの活用法などを基礎から学びます。

【日 時】 5月10日・5月17日  
5月24日・5月31日  
全4回 (毎週木曜日)  
18:30 ~ 20:30

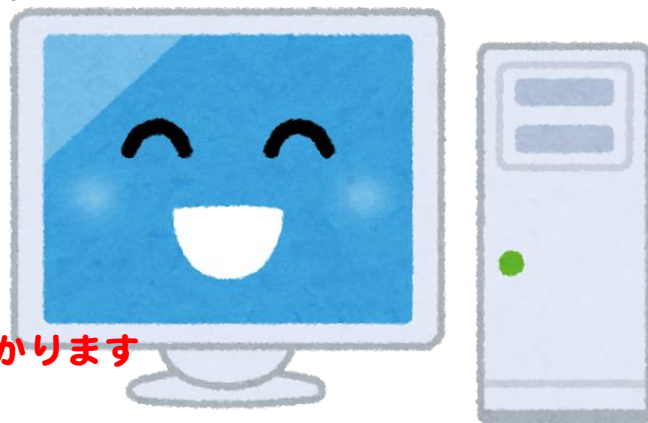


【場 所】 生涯学習プラザ4階研修室

【対 象】 成人

【定 員】 30名

【受講料】 無料※別途テキスト代がかかります



○申し込み方法 次のいずれかの方法で申し込みください。

- (1) はがき(募集期間内必着) (2) 生涯学習プラザ窓口へ来館  
(3) ファックス(0246-22-5555) (4) 電子メール([info@isgp.jp](mailto:info@isgp.jp))

※ 申し込みの際は、①希望講座名 ②氏名(ふりがな) ③年齢  
④性別 ⑤住所 ⑥電話番号 ⑦勤務先(市外の方)

☆ 1通につき1名で申し込みください。なお、申し込み多数の場合は、《抽選》となります。

○申し込み先 〒970-8026 いわき市平字一丁目1番地 ティーワンビル5F  
いわき市生涯学習プラザ

○問い合わせ ☎0246-37-8888 (電話での申し込みはできません)



メール用QRコード

# いわき市生涯学習プラザ講座受講申込書

申込年月日

平成 30 年 4 月 日

※二重枠内は漏れなく記入してください。

希望講座名

5月開講 『パソコンはじめの一步』

ふりがな

年 齢

性 別

氏 名

才

男・女

住 所 (〒            -            )

電話番号

(            )

上記以外の連絡先 (職場・携帯など日中の連絡先)

職 業 (勤務先または通学先)

○申し込み方法 次のいずれかの方法で申し込みください。

- ① はがき (募集期間内必着)
- ② 生涯学習プラザ窓口へ来館
- ③ ファックス (0246-22-5555)
- ④ 電子メール ([info@isgp.jp](mailto:info@isgp.jp))

○申し込み先 〒970-8026 いわき市平字一丁目1番地 ティーワンビル内  
いわき市生涯学習プラザ

○問い合わせ ☎0246-37-8888 (電話での申し込みはできません)

※ 申し込みの際は、①希望講座名 ②氏名 (ふりがな) ③年齢 ④性別 ⑤住所 ⑥電話番号  
⑦勤務先 (市外の方) ☆ 申し込み多数の場合は、《抽選》となります。

◎プラザ使用欄

| 受 付 印 | 受 付 番 号 |
|-------|---------|
|       |         |