

親子でつくる七宝アクセサリー-2

募集期間:11月1日(水)~11月21日(火)

親子で七宝焼きの基本技を楽しく学び、
自分だけのオリジナルアクセサリーをつくります。

開 催

12月9日・12月16日(土曜日)

全2回/10:00~12:00

場 所

生涯学習プラザ 5F 体験学習室

定 員

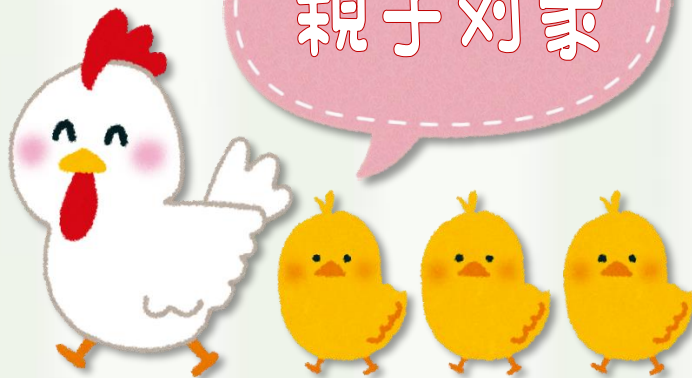
8組(小・中学生と保護者)

受講料

無料(教材費1人1,300円)



親子対象



○申し込み方法 次のいずれかの方法で申し込みください。

- (1) はがき(募集期間内必着) (2) 生涯学習プラザ窓口へ来館
(3) ファックス(0246-22-5555) (4) 電子メール(info@isgp.jp)

※ 申し込みの際は、①希望講座名 ②親子の氏名(ふりがな) ③親子の年齢
④性別 ⑤住所 ⑥電話番号 ⑦勤務先(市外の方)

☆ 1通につき1組で申し込みください。なお、申し込み多数の場合は、《抽選》となります。

○申し込み先 〒970-8026 いわき市平字一丁目1番地 ティーワンビル5F
いわき市生涯学習プラザ

○問い合わせ ☎0246-37-8888(電話での申し込みはできません)



メール用QRコード

いわき市生涯学習プラザ講座受講申込書

申込年月日

平成 29 年 11 月 日

※二重枠内は漏れなく記入してください。

希望講座名

12月開講 『親子で作る七宝アクセサリ-2』 講座

ふりがな

年 齢

性 別

氏 名

才

男・女

住 所 (〒 -)

電話番号

()

上記以外の連絡先 (職場・携帯など日中の連絡先)

職 業 (勤務先または通学先)

家族氏名	(ふりがな)	年 齢	性 別
「親子・家族」 対象の講座の みご記入くだ さい。	名 前	才	男・女
	(ふりがな)	年 齢	性 別
	名 前	才	男・女

○申し込み方法 次のいずれかの方法で申し込みください。

- ① はがき (募集期間内必着)
- ② 生涯学習プラザ窓口へ来館
- ③ ファックス (0246-22-5555)
- ④ 電子メール (info@isgp.jp)

○申し込み先 〒970-8026 いわき市平字一丁目1番地 ティーワンビル内
いわき市生涯学習プラザ

○問い合わせ ☎0246-37-8888 (電話での申し込みはできません)

- ※ 申し込みの際は、 ①希望講座名 ②親子の氏名 (ふりがな) ③親子の年齢
④性別 ⑤住 所 ⑥電話番号 ⑦勤務先 (市外の方)
☆ 申し込み多数の場合は、《抽選》となります。

◎プラザ使用欄

受 付 印	受 付 番 号