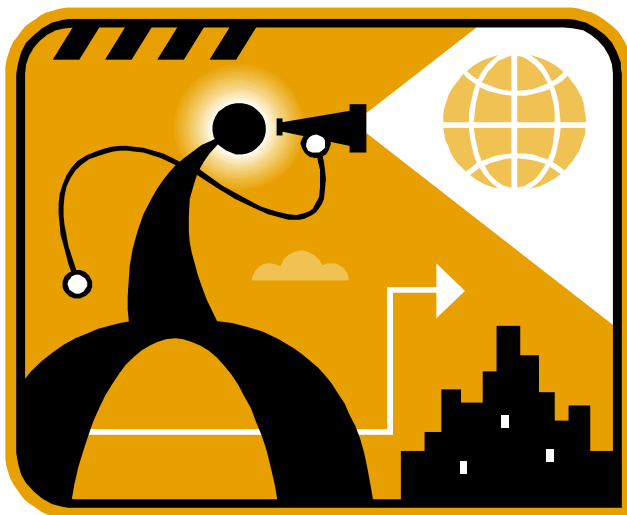


Google Earthで世界を旅する

募集期間：5/1(木)～5/20(火)

Google Earth を使って、世界中を探検してみませんか。



【開催日】 5月25日(日)
【時間】 10時00分～12時30分
【定員】 24名(18歳以上高校生を除く)
【受講料】 無料(教材費別途)

○申し込み方法 次のいずれかの方法でお申し込み下さい。

- (1) はがき(募集期間内必着) (2) 生涯学習プラザ窓口へ来館
(3) ファックス(0246-22-5555) (4) 電子メール(info@isgp.jp)

※ 申し込みの際は、①希望講座名 ②氏名(ふりがな) ③年齢
④住所 ⑤電話番号 ⑥勤務先(市外の方)

☆ 1通につき1名でお申し込み下さい。なお、申し込み多数の場合は、《抽選》となります。

○申し込み先 〒970-8026 いわき市平字一丁目1番地 ティーワンビル5F
いわき市生涯学習プラザ

○問い合わせ ☎0246-37-8888

いわき市生涯学習プラザ講座受講申込書

※二重枠内は漏れなく記入してください。

申込年月日

平成 年 月 日

希望講座名		
月開講	講座	
ふりがな	年 齢	性 別
氏 名	才	男・女
住 所 (〒 -)		
電話番号 ()		
上記以外の連絡先 (職場・携帯など日中の連絡先)		
職 業 (勤務先または通学先)		

家族氏名 「親子・家族」 対象の講座の みご記入くだ さい。	(ふりがな)	年 齢	性 別
	名 前	才	男・女
	(ふりがな)	年 齢	性 別
	名 前	才	男・女

○申し込み方法 次のいずれかの方法でお申し込み下さい。

- ① はがき (募集期間内必着)
- ② 生涯学習プラザ窓口へ来館
- ③ ファックス (0246-22-5555)
- ④ 電子メール (info@isgp.jp)

○申し込み先 〒970-8026 いわき市平字一丁目1番地 ティーワンビル内
いわき市生涯学習プラザ

○問い合わせ ☎0246-37-8888 (電話での申し込みはできません)

※ 申し込みの際は、①希望講座名 ②氏名(ふりがな) ③年齢 ④住所 ⑤電話番号
⑥勤務先(市外の方) ☆ 申し込み多数の場合は、《抽選》となります。

◎プラザ使用欄

受 付 印	受 付 番 号