

クラウド講座

募集期間:9月1日(火)~9月20日(日)

クラウドサービスは、外出先からファイルを開覧・編集したり、
家族や友人間でファイルや画像を共有したり、
様々な用途で活用できます。

10月25日(日)開催

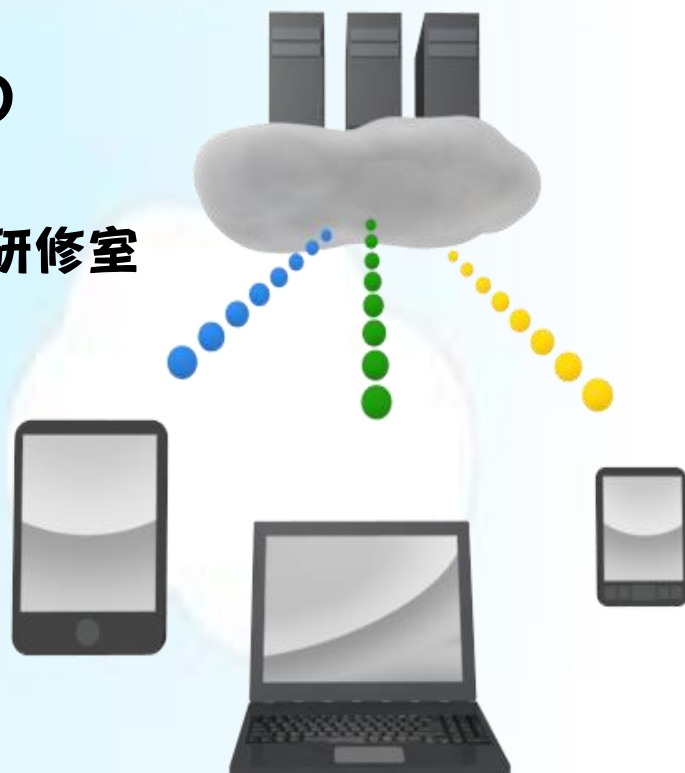
【時間】10:00~12:30

【場所】生涯学習プラザ4F 研修室

【対象】18歳以上

【定員】24名

【受講料】無料



○申し込み方法 次のいずれかの方法で申し込みください。

- (1) はがき(募集期間内必着) (2) 生涯学習プラザ窓口へ来館
(3) ファックス(0246-22-5555) (4) 電子メール(info@isgp.jp)

※ 申し込みの際は、①希望講座名 ②氏名(ふりがな) ③年齢
④性別 ⑤住所 ⑥電話番号 ⑦勤務先(市外の方)

☆ 1通につき1名で申し込みください。なお、申し込み多数の場合は、《抽選》となります。

○申し込み先 〒970-8026 いわき市平字一丁目1番地 ティーワンビル5F
いわき市生涯学習プラザ

○問い合わせ ☎0246-37-8888(電話での申し込みはできません)

いわき市生涯学習プラザ講座受講申込書

申込年月日

平成 27 年 9 月 日

※二重枠内は漏れなく記入してください。

希望講座名

10月開講 『クラウド』 講座

ふりがな

年 齢

性 別

氏 名

才

男・女

住 所 (〒 -)

電話番号

()

上記以外の連絡先 (職場・携帯など日中の連絡先)

職 業 (勤務先または通学先)

○申し込み方法 次のいずれかの方法で申し込みください。

- ① はがき (募集期間内必着)
- ② 生涯学習プラザ窓口へ来館
- ③ ファックス (0246-22-5555)
- ④ 電子メール (info@isgp.jp)

○申し込み先 〒970-8026 いわき市平字一丁目1番地 ティーワンビル内
いわき市生涯学習プラザ

○問い合わせ ☎0246-37-8888 (電話での申し込みはできません)

※ 申し込みの際は、①希望講座名 ②氏名 (ふりがな) ③年齢 ④性別 ⑤住所 ⑥電話番号
⑦勤務先 (市外の方) ☆ 申し込み多数の場合は、《抽選》となります。

◎プラザ使用欄

受 付 印	受 付 番 号