

粘土でつくるミニチュアフード

募集期間:6月1日(月)~6月20日(土)

親子で粘土を使って、
かわいいミニチュアフードを作きましょう。

【開催日】 7月26日(日) 全1回

10:00 ~ 12:00

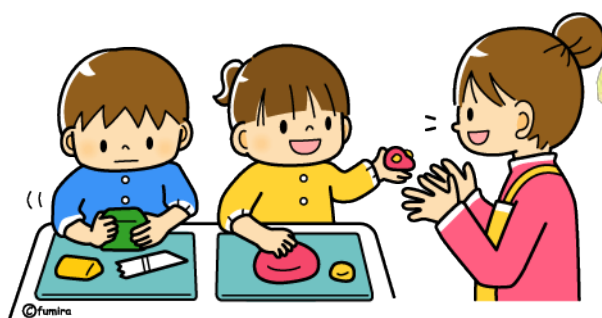
【場 所】 生涯学習プラザ5階 体験学習室

【対 象】 小学生と保護者

【受講料】 無料(教材費1組 1,500円)

【定 員】 12組

担当サークル
クレイアートハウス



○申し込み方法 次のいずれかの方法で申し込みください。

- (1) はがき(募集期間内必着) (2) 生涯学習プラザ窓口へ来館
(3) ファックス(0246-22-5555) (4) 電子メール(info@isgp.jp)

※ 申し込みの際は、 ①希望講座名 ②親子の氏名(ふりがな) ③親子の年齢
④住所 ⑤電話番号 ⑥勤務先(市外の方)

☆ 1通につき1組で申し込みください。なお、申し込み多数の場合は、《抽選》となります。

○申し込み先 〒970-8026 いわき市平字一丁目1番地 ティーワンビル5F
いわき市生涯学習プラザ

○問い合わせ ☎0246-37-8888 (電話での申し込みはできません)

いわき市生涯学習プラザ講座受講申込書

申込年月日

平成 27 年 6 月 日

※二重枠内は漏れなく記入してください。

希望講座名

7月開講 『粘土でつくるミニチュアフード』 講座

ふりがな

年 齢

性 別

氏 名

才

男・女

住 所 (〒 -)

電話番号

()

上記以外の連絡先 (職場・携帯など日中の連絡先)

職 業 (勤務先または通学先)

家族氏名 「親子・家族」 対象の講座の みご記入くだ さい。	(ふりがな)	年 齢	性 別
	名 前	才	男・女
	(ふりがな)	年 齢	性 別
	名 前	才	男・女

○申し込み方法 次のいずれかの方法で申し込みください。

- ① はがき (募集期間内必着)
- ② 生涯学習プラザ窓口へ来館
- ③ ファックス (0246-22-5555)
- ④ 電子メール (info@isgp.jp)

○申し込み先 〒970-8026 いわき市平字一丁目1番地 ティーワンビル内
いわき市生涯学習プラザ

○問い合わせ ☎0246-37-8888 (電話での申し込みはできません)

- ※ 申し込みの際は、 ①希望講座名 ②親子の氏名(ふりがな) ③親子の年齢
④住 所 ⑤電話番号 ⑥勤務先(市外の方)
☆ 申し込み多数の場合は、《抽選》となります。

◎プラザ使用欄

受 付 印	受 付 番 号